

ليه بطارية القيادة
بتفصل الساعة 3 العصر؟

03:00

دليل استعادة القيادة

هندسة الطاقة لعلاج خمول ما بعد الظهر
للمشغولين وفوق سن الـ 40



المُدرّب المصري وليد المحمّد داوي
قُصم الأداء المهني الصحي

هل أنت مستنزف؟

كثير من المهنيين فوق الأربعين، خاصة المدراء والمهندسين، يعتبرون خمول بعد الظهر (Afternoon Slump) ضريبة طبيعية للنجاح، ضغط الشغل، أو التقدم في السن.



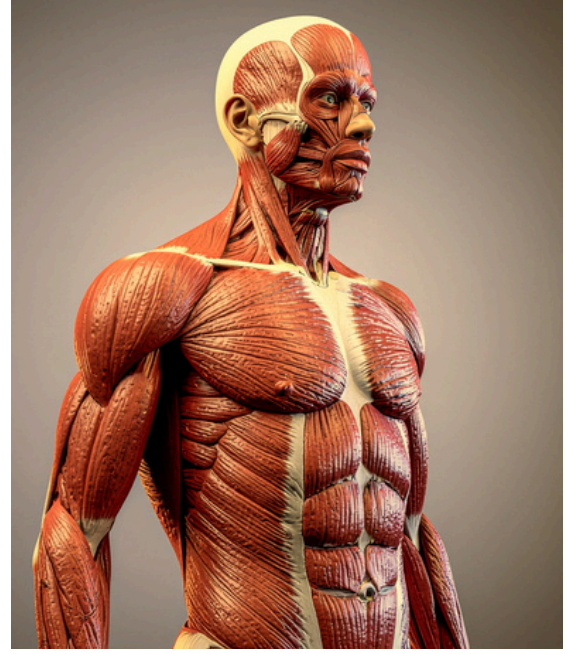
الحل المعتاد؟

كوب ثالث أو رابع من القهوة.. لكن الحقيقة الصادمة: أنت لا تحتاج لكافيين إضافي. أنت تحتاج لإعادة هندسة منظومة الطاقة في جسمك.

في هذا الدليل، سنحلل المشكلة بيولوجياً، ونقدم حلولاً عملية من واقع نظام "دوائر القوة" لاستعادة تركيزك في 5 دقائق، دون الاعتماد على المنبهات.

انخفاض اليقظة: لست وحدك، جسمك مبرمج على هذا !!

جسم الإنسان يعمل وفق "ساعة بيولوجية" (Circadian Rhythm) دقيقة تنظم دورات النوم واليقظة، حرارة الجسم، والهرمونات. طبيعياً، يمر الجسم بانخفاض طفيف في مستويات اليقظة ودرجة الحرارة بين الساعة 2 والـ 4 عصراً، كإشارة من الدماغ للتعافي.



المشكلة أن مع ضغط العمل، وقلة الحركة، واضطراب النوم، يصبح هذا الانخفاض الحاد محسوساً، ويترجم كشعور بالنعاس والرغبة في الإنعزال.

المصدر العلمي (SCIENTIFIC SOURCE):

NATIONAL SLEEP FOUNDATION (NSF): تؤكد الدراسات أن تراجع مستويات اليقظة بعد الظهر هو جزء طبيعي من الإيقاع البيولوجي البشري، ولكن شدته تختلف بناءً على جودة النوم وعوامل نمط الحياة.

انهيار الأنسولين: الفخ الـ "كارثي" لغداء المهنيين

بعد سن الـ 40

تراجع كفاءة الجسم
(Sensitivity) في التعامل
مع الجلوكوز (السكر) الناتج عن
النشويات (الكربوهيدرات).

تناول غداء غني بالنشويات
السريعة (أرز، خبز أبيض) يسبب
ارتفاعاً حاداً ومفاجئاً في سكر
الدم، مما يدفع البنكرياس لضخ
كميات ضخمة من الأنسولين
لتخزينه.

النتيجة الحتمية هي هبوط حاد
في السكر (Insulin Crash)،
مما يحرم الدماغ من وقوده
الأساسي ويسبب:

- الضبابية الذهنية (Brain Fog).
- الشعور بالخمول والرغبة
في النوم.



“

Harvard Health Publishing تشير التقارير إلى أن
الأطعمة ذات المؤشر الجلايسيمي المرتفع (Glycemic
Index) تسبب تقلبات حادة في سكر الدم، وهو المحرك
الأساسي لخمول ما بعد الظهر وفقدان التركيز.

الحل الهندسي للمشكلة

